

Teknik Analiz

01 Nisan 2026

	Destek-1	Destek-2	Destek-3	Direnç-1	Direnç-2	Direnç-3
BIST100	12.600	12.520	12.430	12.920	13.040	13.100
X30YVADE	14.750	14.640	14.560	15.120	15.230	15.350
EUR/USD	1.1530	1.1510	1.1480	1.1600	1.1620	1.1660
GBP/USD	1.3230	1.3200	1.3180	1.3280	1.3310	1.3330
Ons Altın	4.650	4.610	4.580	4.740	4.780	4.830
Gram Altın	6.660	6.620	6.590	6.780	6.820	6.850

ING Yatırım
Ekonomik Araştırmalar
ve Piyasa Stratejileri
Direktörlüğü

Tel: 0212 367 70 00
masb@ingyatirim.com.tr

BIST100

BIST-100 endeksini teknik olarak incelediğimizde, 89 günlük üssel hareketli ortalamının tekabül ettiği 12.640 seviyesi kritik bir eşik olarak takip edilebilir.

Bu seviyenin üzerinde kalıcılık sağlanması durumunda, kısa vadede 12.920-13.040 ve 13.100 direnç seviyeleri olarak izlenebilir.

Olası fiyatlamada davranışlarında geri çekilmelerin yada realizasyonların yaşanması durumunda ise kısa vadede 12.600- 12.520 ve 12.430 destek seviyeleri olarak takip edilebilir.

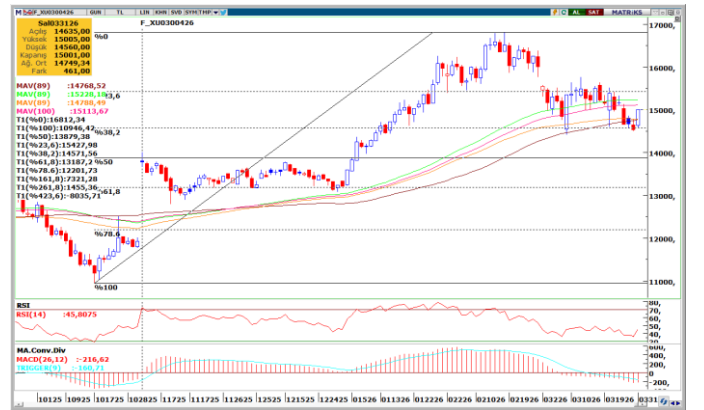


X30YVADE

Nisan ayı endeks vadeli işlem sözleşmesini teknik olarak incelediğimizde, 89 günlük üssel hareketli ortalamının tekabül ettiği 14.790 seviyesi psikolojik bir eşik olarak takip edilebilir.

Bu seviyenin üzerinde kalıcılık sağlanması durumunda kısa vadede 15.120-15.230 ve 15.350 direnç seviyeleri olarak izlenebilir.

Olası bu seviyenin altına geçilmesi ve kalıcılık sağlanması durumunda ise kısa vadede 14.750-14.640 ve 14.560 destek seviyeleri olarak takip edilebilir.



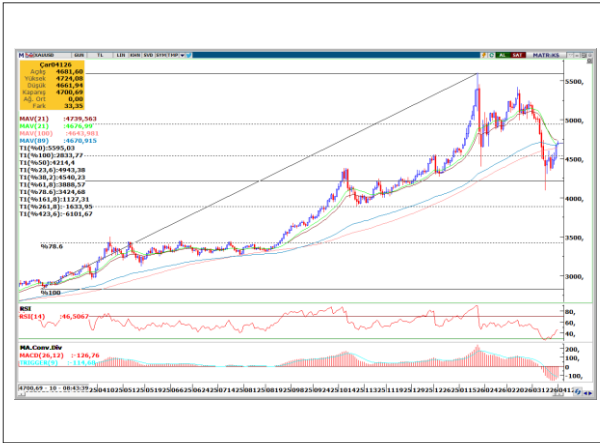
EUR/USD



GBP/USD



Ons Altın



Gram Altın



*Grafik ve veriler için kaynak: Matriks



“Burada yer alan yatırım bilgi, yorum ve tavsiyeleri yatırım danışmanlığı kapsamında değildir. Yatırım danışmanlığı hizmeti, yetkili kuruluşlar tarafından kişilerin risk ve getiri tercihleri dikkate alınarak kişiye özel sunulmaktadır. Burada yer alan yorum ve tavsiyeler ise genel niteliktedir. Bu tavsiyeler mali durumunuz ile risk ve getiri tercihlerinize uygun olmayabilir. Bu nedenle, sadece burada yer alan bilgilere dayanarak yatırım kararı verilmesi beklentilerinize uygun sonuçlar doğurmayabilir. ING Yatırım Menkul Değerler A.Ş. Araştırma ve Strateji Bölümü tarafından sadece bilgi amaçlı olarak hazırlanmış olan bu rapor, hiçbir şekilde bir yatırım önerisi veya herhangi bir yatırım aracının doğrudan alımına veya satımına dair bir teklif veya referans olarak alınmamalıdır. Geçmiş performans takip eden dönem için bir göstere değildir. Bu raporda sunulan bilgilerin yayım tarihi itibarıyla yanlış/yanıltıcı olmamasına özen gösterilmiş olmasına karşın, ING Yatırım Menkul Değerler bilgilerin doğru ve tam olmasından sorumlu değildir. Bu raporda yer alan bilgiler herhangi bir uyarı yapılmadan değişebilir. ING Yatırım Menkul Değerler ve çalışanlarının bu raporda sunulan bilgilerin kullanılmasından kaynaklanabilecek doğrudan ve/veya dolaylı zararlardan ötürü sorumluluğu bulunmamaktadır. Raporun, telif ve diğer hakları saklıdır; herhangi bir amaçla ING Yatırım Menkul Değerlerin izni olmadan raporun tamamı veya bir kısmı başka bir yerde yeniden yayımlanamaz, dağıtımı yapılamaz.”

